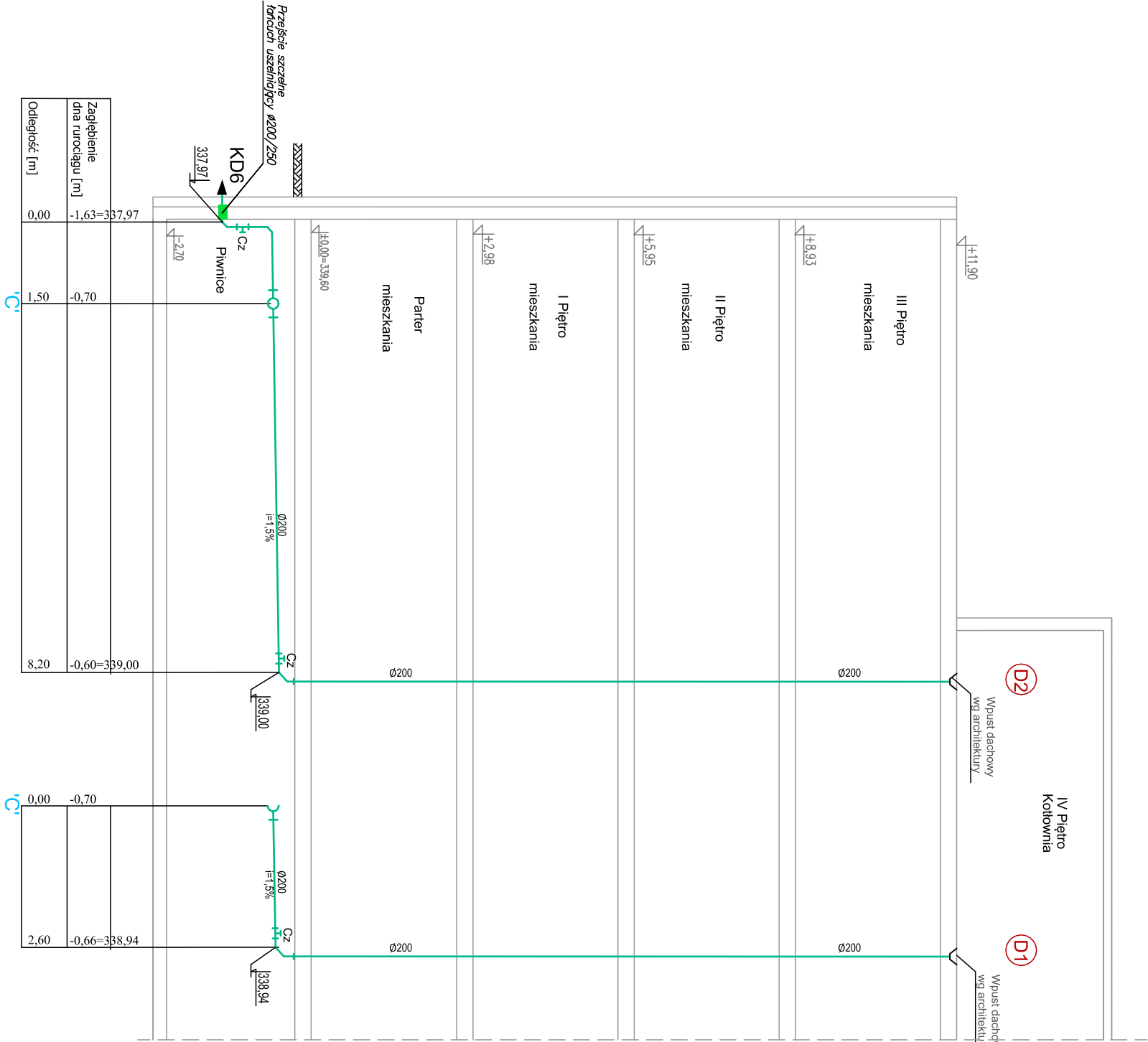
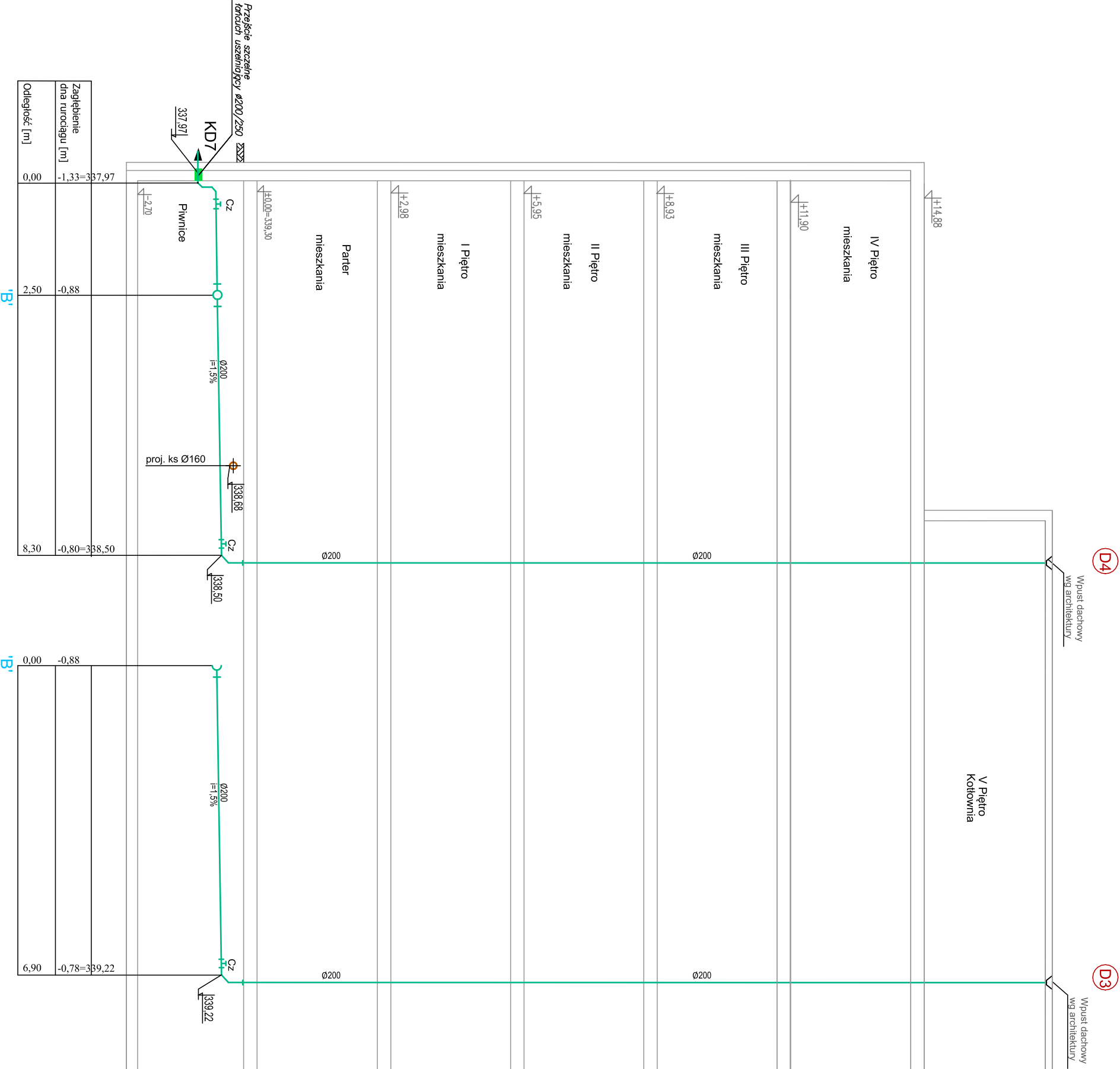


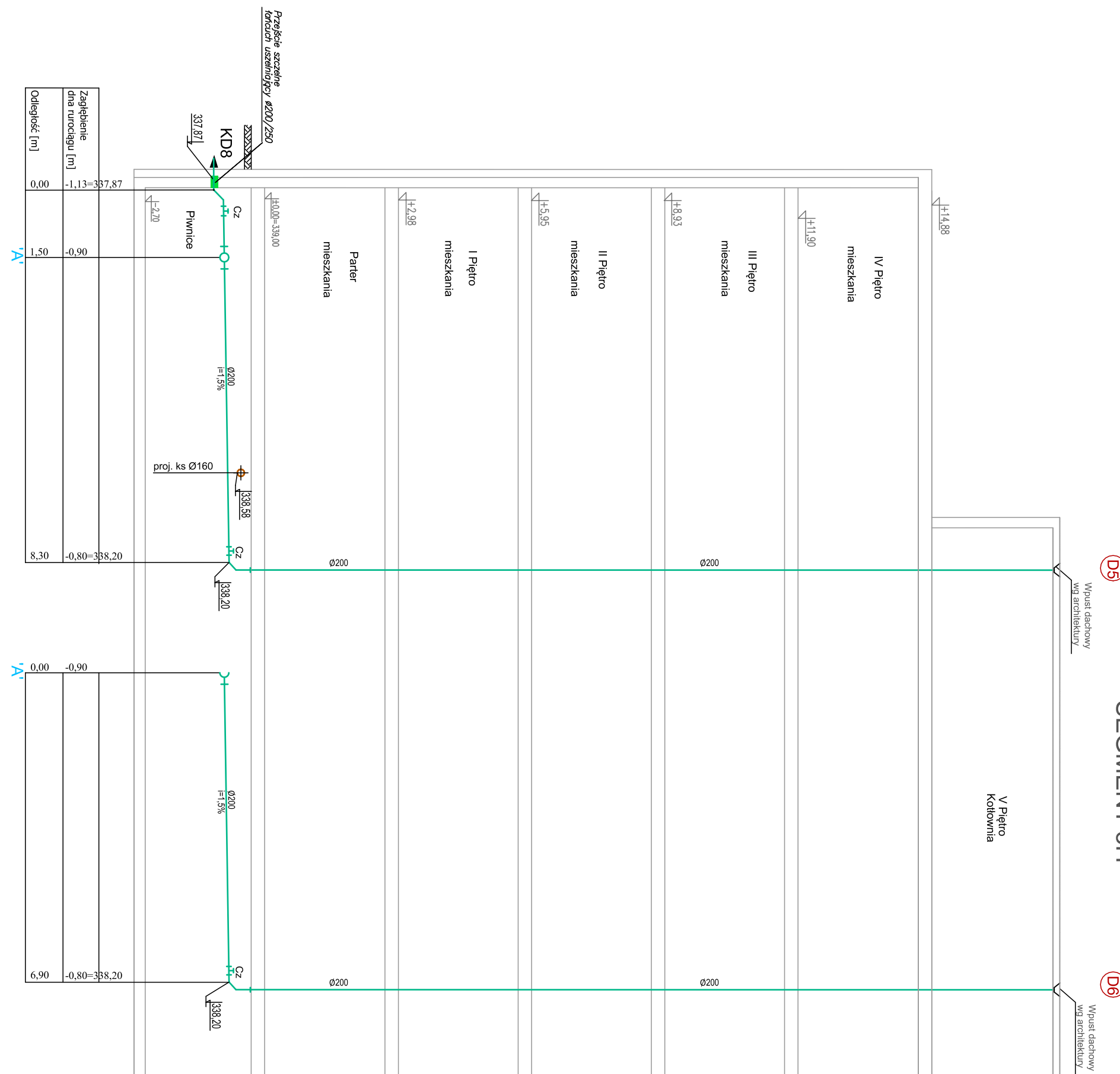
BUDYNEK 3 MODUŁ A
SEGMENT 3F



BUDYNEK 3 MODUŁ B
SEGMENT 3G



BUDYNEK 3 MODUŁ A
SEGMENT 3H



PROJEKT TRZECH BUDYNKÓW MIESZKALNYCH WIEŁORODZINNYCH WOLNOSTOJĄCYCH Z WENIĘTRZNIAMI INSTALACJAMI GAZU, WODNĄ, KANALIZACYJNĄ I CENTRALNEGO OGRZEWANIA			
ROZWINIĘCIE INSTALACJI KAN. DESZCZOWEJ		SKALA:	1:100
BUDYNEK 3, SEGMENT 3F, 3G, 1, 3H		NR RYSUNKU:	
INWESTOR:	GINIA SUCHA BISKUPSKA		
ul. Mickiewicza 19			
34-200 Sucha Biskupka			
ADRES BUDOWY:	ul. Gospodarcza, 34-200 Sucha Biskupka		
nr działki: 9875/83, 9875/5, 9875/7			
121502, 1.0001 Sucha Biskupka			
BRANŻA SANITARNA		24.07.2024	
Projektant:	mgr inż. Andrzej Borkowski	PODPIS:	
upr. nr SLK/145/PWO/S/06			
do poj. w spec. sanitarnej			
Stwierdził:	mgr inż. Elżbieta Wiśniewska	PODPIS:	
upr. nr UK/10388/107			
do poj. w spec. sanitarnej			
Opracował:	mgr inż. Karol Ruz	PODPIS:	